



CAPITALE-NATIONALE
CHAUDIÈRE-APPALACHES



INFOLETTRE

JUIN 2026

RETOUR SUR LE CONCERT-BÉNÉFICE 2026

Le 23 avril dernier, notre concert-bénéfice annuel, présenté en collaboration avec l'Orchestre symphonique de Lévis, a réuni musique, générosité et solidarité au profit des personnes touchées par la maladie de Parkinson.

Grâce à la présence des participants, à l'engagement de nos partenaires et à l'appui de notre communauté, l'événement a permis d'amasser 26 800 \$ au profit de Parkinson CNCA. Cette somme contribuera directement à soutenir nos services, nos activités et notre accompagnement auprès des personnes vivant avec la maladie et de leurs proches.

Nous souhaitons adresser nos plus sincères remerciements à l'Orchestre symphonique de Lévis pour cette précieuse collaboration, ainsi qu'à l'ensemble des partenaires, commanditaires et donateurs qui ont rendu cette soirée possible.

Un merci tout particulier également au comité organisateur, aux bénévoles présents sur place et à toutes les personnes qui, de près ou de loin, ont contribué au succès de cet événement.

Merci d'avoir été avec nous pour faire de ce concert-bénéfice un moment à la fois rassembleur, touchant et porteur d'espoir. Pour revivre quelques beaux moments de cette soirée, consultez l'album photo disponible sur notre site internet : pcnca.ca.



Comité organisateur du concert-bénéfice 2026





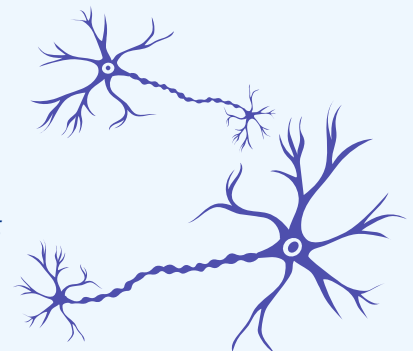
LE RÔLE DU NEUROLOGUE

Cette conférence offrira l'occasion d'aborder, dans un climat d'écoute et de respect, les questions que plusieurs personnes se posent sur le rôle du neurologue et le suivi médical en contexte de maladie de Parkinson.



Une présentation de :
Laura Armengou-Garcia

*Neurologue - Troubles du mouvement
CHU de Québec
Hôpital de l'Enfant Jésus*



QUÉBEC



Vendredi 5 juin



13h30



UQTR
550 Bd Wilfrid-Hamel,
Québec (place fleur de Lys)
salle 222

LÉVIS



Vendredi 12 juin



13h30



**Complexe aquatique
multifonctionnel de Lévis**
1065, Rte Des Rivières
salle C



RÉSERVATION OBLIGATOIRE

418-527-0075 ● 1-877-527-0075

information@pcnca.ca



À VOTRE AGENDA

PAR
KIN
SON

CAPITALE-NATIONALE
CHAUDIÈRE-APPALACHES

Édition 2026

PARCOURS PARKINSON



VOLVO

Ville de Québec

Dimanche 27 septembre  Base plein air de Ste-Foy

BOUGER C'EST LA VIE, DONNER C'EST L'ESPOIR !

Le Parcours Parkinson invite notre communauté à se rassembler, à bouger et à poser un geste concret de solidarité.

Seul, en famille ou entre amis, prenez part à ce rendez-vous annuel et contribuez à faire rayonner l'espoir auprès des personnes touchées par la maladie de Parkinson.

Chaque pas compte, chaque geste fait une différence !

Un rendez-vous à inscrire à votre agenda :

DIMANCHE 27 SEPTEMBRE

Lieu : Base plein air Sainte-Foy

D'autres détails sur l'événement seront bientôt partagés sur notre site pcnca.ca



GROUPES DE SOUTIEN



Inscriptions uniquement à partir du 26 mai

RÉGION CAPITALE-NATIONALE

Groupe de soutien PROCHES AIDANTS JEUDI 4 JUIN 13h30 245, Rue Soumande local 285
MER. 24 JUIN 13h30 Québec - G1M 3H6

CAFÉ-RENCONTRE VEND. 5 JUIN 13h30 245, Rue Soumande local 285
Personnes atteintes de Parkinson JEUDI 18 JUIN 13h30 Québec - G1M 3H6

Groupe de soutien AIDANTS-AIDÉS JEUDI 11 JUIN 13h30 245, Rue Soumande local 285
VEND. 19 JUIN 13h30 Québec - G1M 3H6

Groupe de soutien DONNACONA JEUDI 25 JUIN 14h La Licorne
152 rue Notre-Dame
Donnacona - G3M 1G4

RÉGION CHAUDIÈRE-APPALACHES

Groupe de soutien SAINT-GEORGES JEUDI 18 JUIN 14h Place Centre-Ville
11 400, 1re Avenue,
bureau 120-A
Saint-Georges,
GY5 5S4



Les places étant limitées, l'inscription est obligatoire

Animation et inscriptions
418-527-0075 | 1-877-527-0075

Anne-Sophie Thibault
intervenante sociale
asthibault@pcnca.ca

Michelle Jambou
intervenante sociale
mjambou@pcnca.ca



GROUPES DE SOUTIEN

PAUSE ESTIVALE

→ Ces services seront en relâche pour les mois de juillet et/ou août.

Groupe de soutien
SAINT-GEORGES



De retour le 17 septembre

Groupe de soutien
PROCHES AIDANTS



- *Groupe du jeudi :
en pause uniquement le mois d'août*
- *Groupe du mercredi :
en pause uniquement le mois de juillet*

HORAIRE ESTIVAL

À compter de juin, notre bureau passe à l'horaire d'été.

→ **JUIN, JUILLET ET AOÛT**

Ouvert du lundi au jeudi
Fermé tous les vendredis

→ **VACANCES ESTIVALES**

Bureaux fermés
du 20 au 31 juillet inclusivement



Prendre note que nos bureaux seront fermés :

Mercredi 24 juin
(Fête nationale du Québec)



Mercredi 1^e juillet
(Fête du Canada)



DONNER C'EST AGIR ICI

C'est changer les choses
maintenant.

Visitez notre site à l'adresse : pcnca.ca/don
Ou pour plus d'informations : 418 527-0075 • 1 877 527-0075

POURQUOI DONNER À PARKINSON CNCA ?

Parce que chaque don change des vies, tout près de chez vous !



**PAR
KIN
SON** CAPITALE-NATIONALE
CHAUDIÈRE-APPALACHES

LE DON INDIVIDUEL

Ponctuel, mensuel ou annuel



« Donnez une fois... ou
chaque mois, selon votre
élan du cœur. »

Soutenir, c'est choisir la régularité
qui vous ressemble.

**PAR
KIN
SON** CAPITALE-NATIONALE
CHAUDIÈRE-APPALACHES

UN GESTE SIMPLE, UN EFFET DURABLE

Faire un don personnel à Parkinson CNCA, c'est participer activement à la continuité de nos services et à l'accompagnement des membres et des proches aidants.

Et si vous préférez un engagement à long terme, le don mensuel est un moyen simple de répartir votre contribution sur une base annuelle.



UN HOMMAGE QUI DONNE ESPOIR

Le don In memoriam est une belle façon d'honorer la mémoire d'un être cher tout en soutenant les personnes touchées par la maladie de Parkinson. C'est un geste empreint de compassion et de solidarité, qui contribue à un avenir meilleur pour d'autres familles.



LAISSER UNE TRACE DE GÉNÉROSITÉ

En prévoyant un legs testamentaire à Parkinson CNCA, vous posez un geste durable pour les générations futures.

Ce type de don planifié peut prendre différentes formes selon vos volontés – qu'il s'agisse d'un montant précis, d'un pourcentage ou du reliquat de votre succession.

DÉJEUNER À LÉVIS



DÉJEUNER À QUÉBEC



MERCREDI 17 JUIN



9h30



Le Délice Resto Lounge
146 Rte du Président-Kennedy,
LÉVIS, G6V 6C9



MERCREDI 24 JUIN



9h30



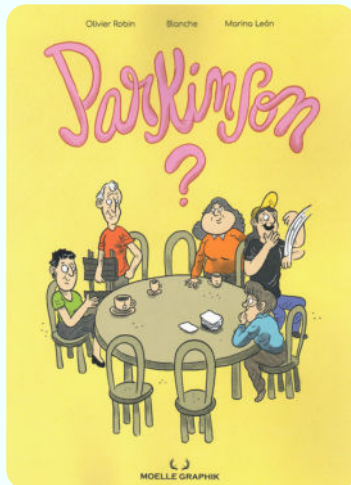
Restaurant Normandin
400, rue Soumande
QUÉBEC, G1M 3V5

Merci de vous inscrire à l'avance **et de nous aviser en cas d'annulation**, afin de respecter les engagements pris auprès du restaurant.



information@pcnca.ca 418-527-0075 • 1-877-527-0075

Parkinson? Une bande dessinée pour changer les regards



Trop souvent associée aux seuls tremblements, la maladie de Parkinson cache une réalité bien plus complexe. Cette BD met en lumière, avec sensibilité, les émotions, les défis quotidiens et le rôle clé des proches aidants.

Que vous soyez concerné, proche d'une personne atteinte ou simplement curieux de mieux comprendre, cette lecture vous touchera.

Pour obtenir plus d'informations ou passer une commande, contactez-nous au 418-527-0075.



**CAPITALE-NATIONALE
CHAUDIÈRE-APPALACHES**



245, rue Soumande, bureau 218
Québec, (Québec) G1M 3H6



418 527-0075 • 1 877 527-0075



pcnca.ca



Lundi au vendredi : 9h à 12h et 13h30 à 16h